



**ПРАВИЛА ЗЕМЛЕПОЛЬЗОВАНИЯ И ЗАСТРОЙКИ**  
Карта градостроительного зонирования территории  
Солонецкого сельского поселения  
Воробьевского муниципального района Воронежской области

**УСЛОВНЫЕ ОБОЗНАЧЕНИЯ**

**Территориальные границы**

- Границы сельского поселения
- Границы населенного пункта

**Территории, для которых градостроительные**

регламенты не устанавливаются

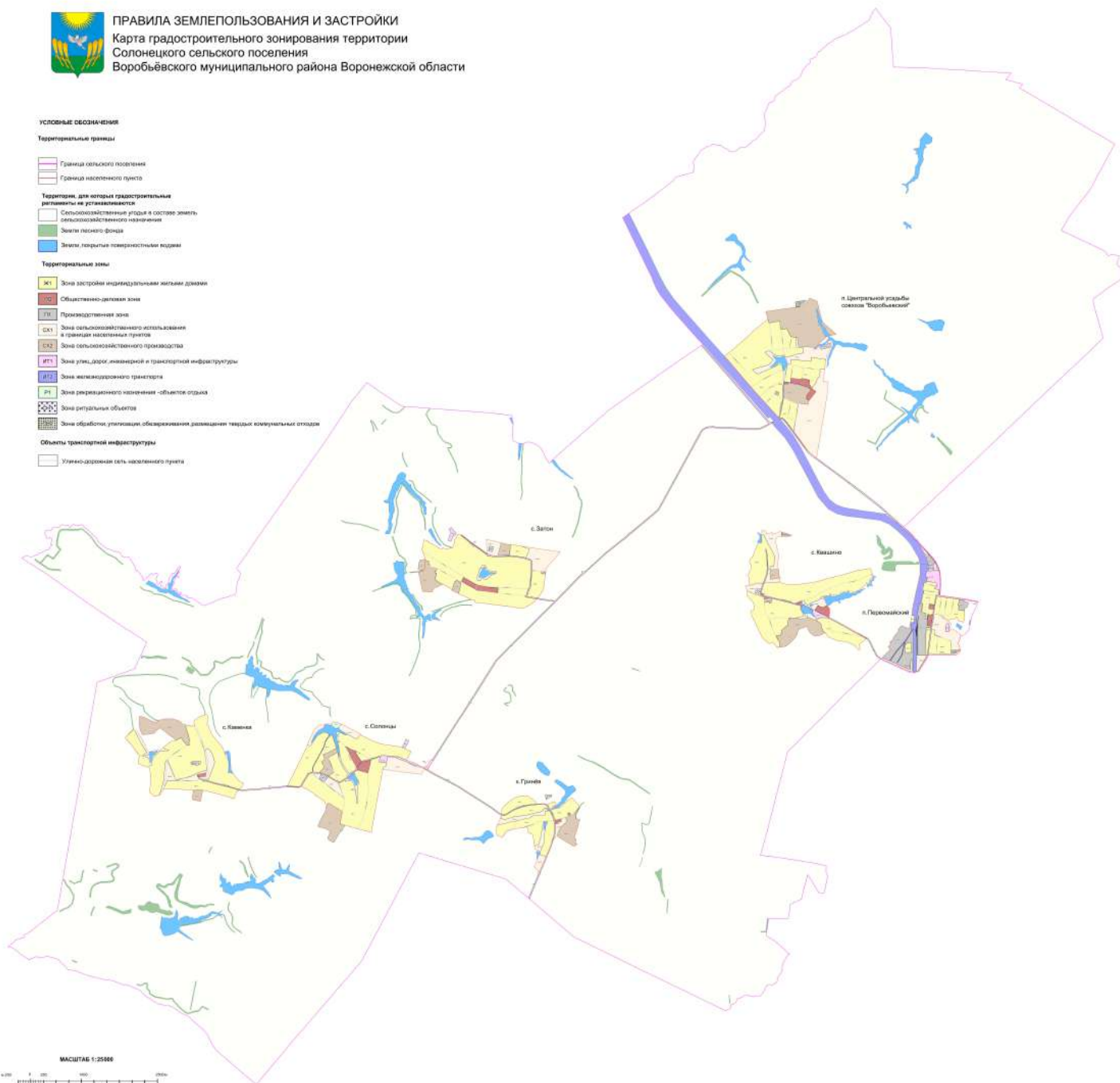
- Сельскохозяйственные угодья в составе земель сельскохозяйственного назначения
- Земли лесного фонда
- Земли, покрытые поверхностными водами

**Территориальные зоны**

- Ж1** Зона застройки индивидуальных жилых домов
- ОС** Общественно-деловая зона
- ПМ** Производственная зона
- СЖ1** Зона сельскохозяйственного использования в границах населенных пунктов
- СЖ2** Зона сельскохозяйственного производства
- ИП1** Зона улиц, дорог, инженерной и транспортной инфраструктуры
- ИП2** Зона железнодорожного транспорта
- Р1** Зона рекреационного назначения - объекты отдыха
- З** Зона ритуальных объектов
- В** Зона обработки, упаковки, обезвреживания, размещения твердых коммунальных отходов

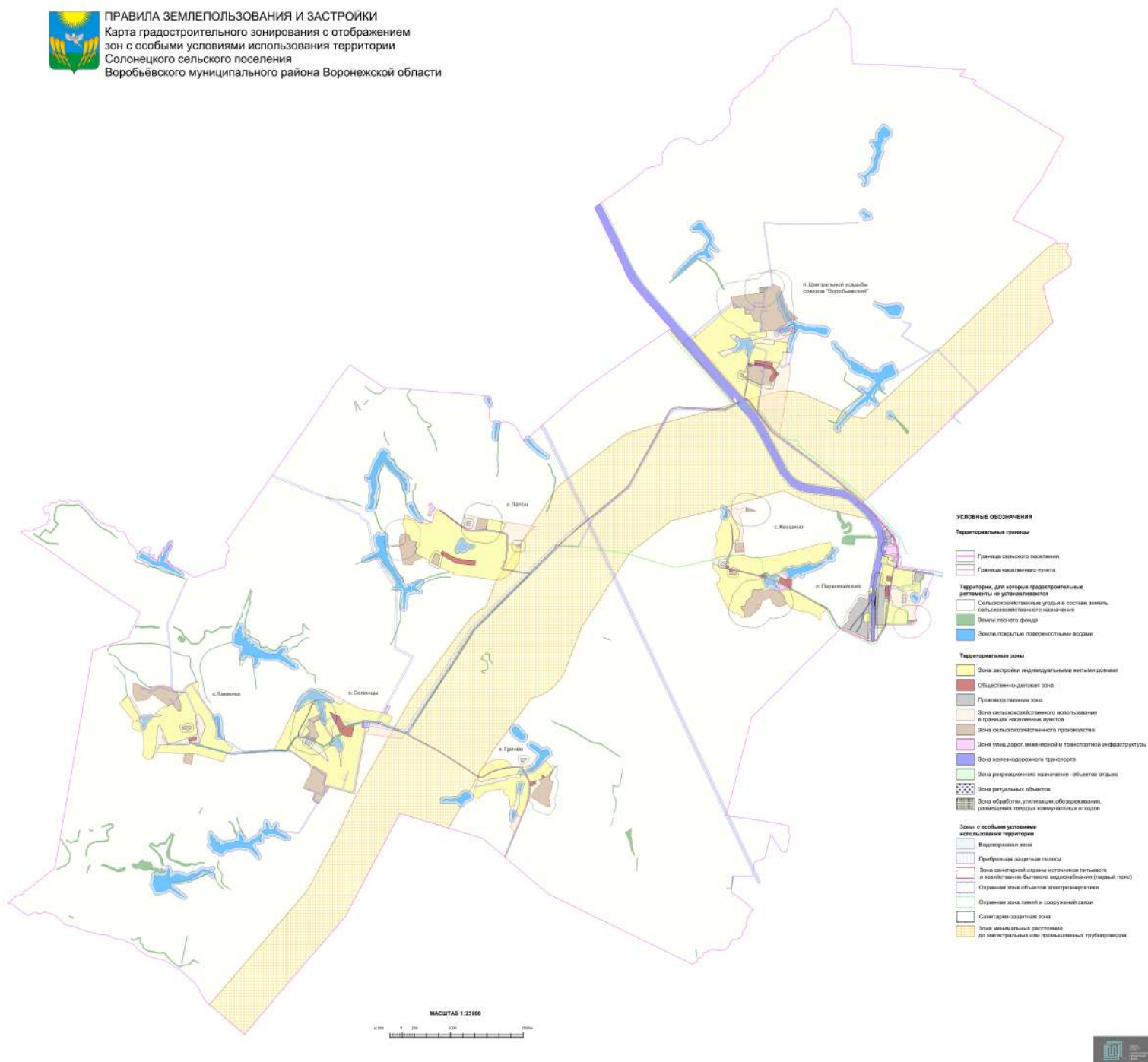
**Объекты транспортной инфраструктуры**

- Улично-дорожная сеть населенного пункта





**ПРАВИЛА ЗЕМЛЕПОЛЬЗОВАНИЯ И ЗАСТРОЙКИ**  
Карта градостроительного зонирования с отображением зон с особыми условиями использования территории Солонецкого сельского поселения Воробьевского муниципального района Воронежской области



- УСЛОВНЫЕ ОБОЗНАЧЕНИЯ**
- Территориальные границы**
- Граница сельского поселения
  - Граница населенного пункта
- Территории, для которых градостроительные регламенты не устанавливаются**
- Сельскохозяйственный угодья в составе земель сельскохозяйственного назначения
  - Земли лесного фонда
  - Земли, покрытые поверхностными водами
- Территориальные зоны**
- Зона застройки индивидуальными жилыми домами
  - Общественно-деловая зона
  - Производственная зона
  - Зона сельскохозяйственного использования в границах населенных пунктов
  - Зона сельскохозяйственного производства
  - Зона улиц, дорог, инженерной и транспортной инфраструктуры
  - Зона железнодорожного транспорта
  - Зона рекреационного назначения - объектов отдыха
  - Зона регулярных объектов
  - Зона обработки, упаковки, обморожения, размещения отходов коммунальных отходов
- Зоны с особыми условиями использования территории**
- Водоохранные зоны
  - Прибрежная защитная полоса
  - Зона санитарной охраны источников питьевого и хозяйственно-бытового водоснабжения (первый пояс)
  - Охранная зона объектов атомной энергетики
  - Охранная зона зонной и сооружаемой связи
  - Санитарно-защитная зона
  - Зона минимальных расстояний до магистральных или производственных трубопроводов

